

Задачи:

- Посмотреть:

<https://www.youtube.com/watch?v=EAsPSjJjaqM>



Основные персонажи рисунка - Белый и Рыжий клоуны, традиционные образы цирка.

Белый - резонер, Рыжий - комик.

Белый одет в красивый, элегантный, расшитый блестками костюм, на голове - белый остроконечный колпак. У него набеленное лицо, красные губы, вздернутые вверх брови. Прообразом Белого был белолицый паяц Пьеро.

Рыжий - полная противоположность Белому. На нем мешковатый костюм, большие ботинки и обязательно рыжий парик с поднимающимися волосами. У Рыжего неуклюжая походка, смешные, неловкие манеры.

Названия Белый и Рыжий определяют не только внешнее обличье, но и роль.

Белый недоумевает по поводу нелепых поступков партнера.

Рыжий всегда "глуп". Над ним смеются и ему сочувствуют, когда он попадает в нелепые положения. Он по-детски наивен в своих поступках и тугодумом лишь прикидывается, чтобы потом обмануть, перехитрить Белого. Эта черта народного юмора делает Рыжего схожим со сказочным Иванушкой-дурачком.



- Создать в своём рисунке выразительные противоположные образы – характеры;
- Закрепить понятия контраста: **цветового, по форме, размеру, движению.**

Белый клоун	Рыжий клоун
на тёмном фоне	на светлом фоне
в светлой одежде	в тёмной одежде
стройный	толстенький
скованные движения	раскрытые движения
преобладание холодных цветов	преобладание тёплых цветов
в листе занимает меньшую часть	в листе занимает большую часть

- Закрепление навыков декоративного рисования

Использование бумаги формат А4. Материал- цветные карандаши.

Самостоятельная работа выполняется 5 часов

Отчётность о проделанной работе до 25.05.20 предоставить в группе WhatsApp

Домашняя работа (не пройдена одна годовая тема):

Цель: познакомиться с понятием «ритм».

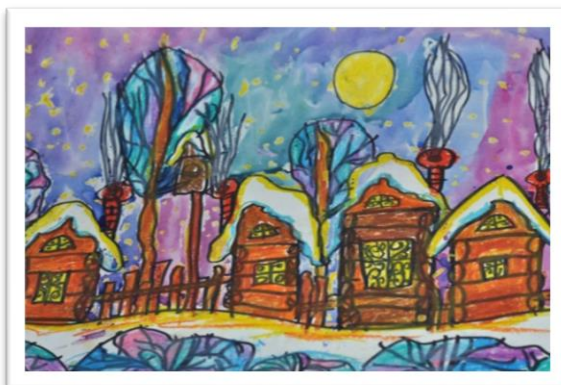
Ритм — последовательность образуемая чередованием предметов и пауз.



Простые ритмы

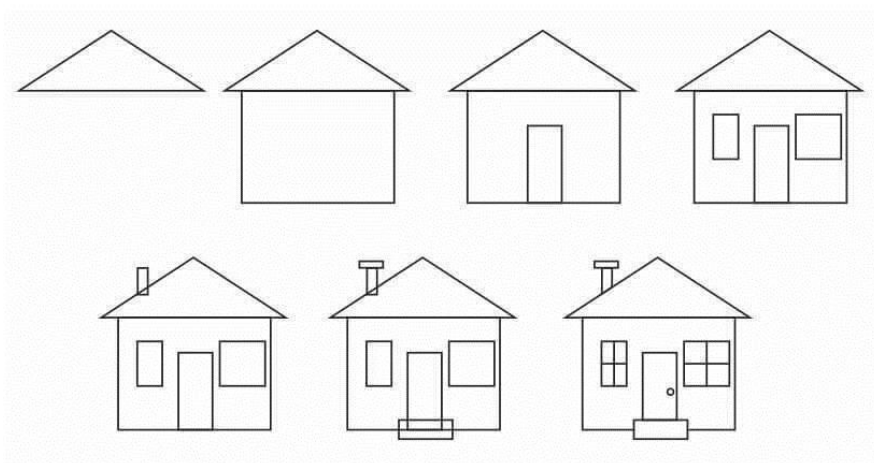


Соотнесём схемы с рисунками:





Рассмотрим простой пример изображения домика



Задачи:

- ритмическое заполнение плоскости листа;
- получение основных навыков рисования домов;
- создание определённой цветовой гаммы – тёплая – холодная.

Использование бумаги формат А4. Материал- гуашь.